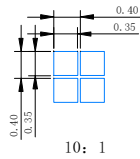
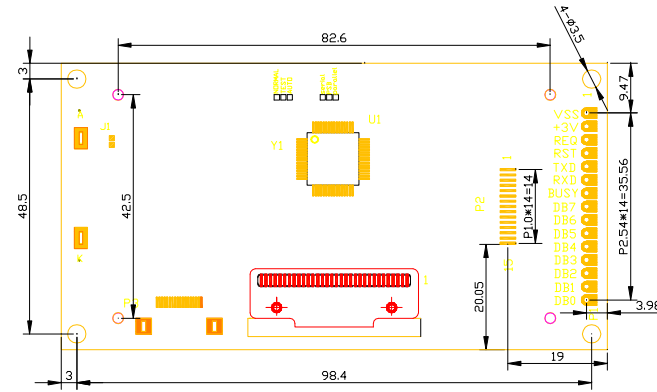
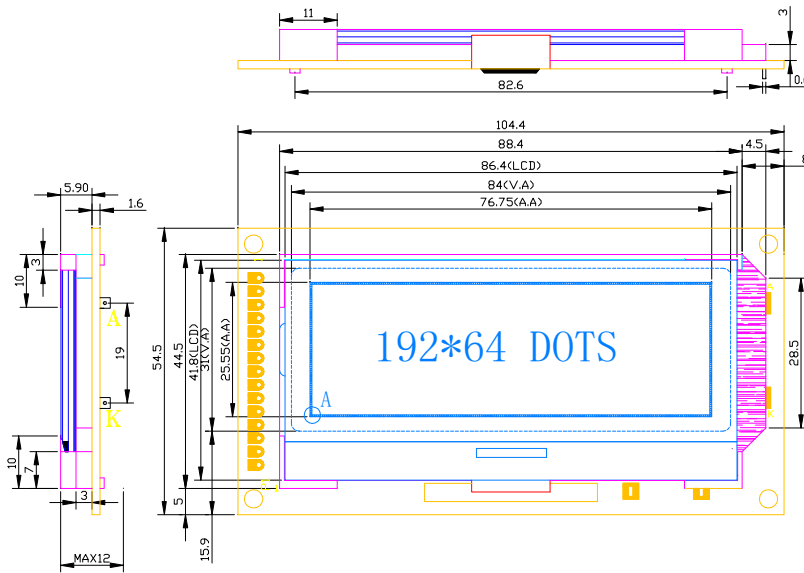


HB19264M1 外形尺寸图



NOTE
 1 DISPLAY TYPE : STN
 2 VIEWING DIRECTION: 6 O'CLOCK
 3 POLARIZER MODE : TRANSFECTIVE/POSITIVE
 4 DRIVE METHOD : 1/64DUTY 1/10BIAS
 5 LCD VOLTAGE : 12.0V
 6 OPERATING TEMP : -20° C----+70° C
 7 STORAGE TEMP : -30° C----+80° C
 8 CONTROLLER : HB9188
 9 CONNECTION TYPE : COG+HPC
 10 BACK LIGHT : LED

P1 P2

PIN NO.	SIGNAL	PIN NO.	SIGNAL	PIN NO.	SIGNAL
1	VSS	7	BUSY	13	DB2
2	VDD	8	DB7	14	DB1
3	REQ	9	DB6	15	DB0
4	RST	10	DB5		
5	TXD	11	DB4		
6	RXD	12	DB3		

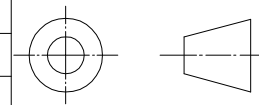
P3

PIN NO.	SIGNAL	PIN NO.	SIGNAL	PIN NO.	SIGNAL
1	N.C	7	TXD	13	N.C
2	N.C	8	TXD	14	N.C
3	VSS	9	N.C	15	VDD
4	VSS	10	N.C	16	VDD
5	N.C	11	RXD	17	N.C
6	N.C	12	RXD	18	N.C



深圳市海比邻科技有限公司
 TEL:0755-33379052 FAX:0755-26991983

MODEL NO. :	HB19264M1	UNIT: MM	SCALE: 1:1
DESIGNED BY:	陶陶	DEFAULT TOERANCE: ±0.2	
CHECKED BY:		NO. :	1 OF: 1
APPROVED BY:		DATE:	2008-06-20



电气规格：

极限参数 (V_{SS}=0V)

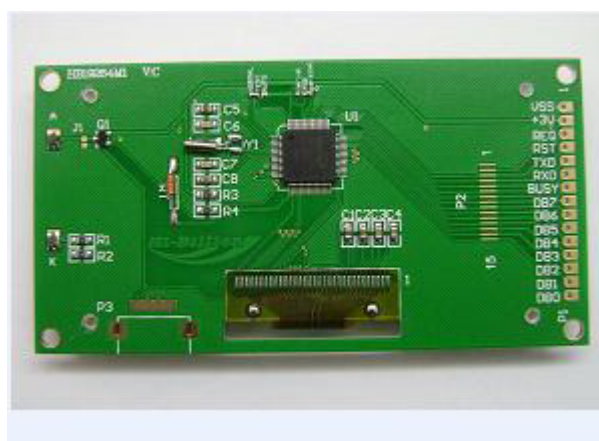
Item	Symbol	Standard Value			Unit
		Min.	Typ.	Max.	
逻辑电压	V _{DD}	2.7	3.3	3.6	V
LCD 输入电压	V ₀	13.7	14	14.3	V
输入信号电压	V _{IN}	2.7	3.3	3.8	V
操作温度	T _{OP}	-20	-	+70	°C
储存温度	T _{ST}	-30	-	+80	°C

电气参数 (V_{SS}=0V)

Item	Symbol	Test Condition	Min.	Typ.	Max.	Unit
逻辑电压	V _{DD} – V _{SS}	T _a =0~ 50°C	2.7	3.3	3.6	V
LCD 驱动电压	V ₀ – V _{SS}	T _a =25°C	13.7	14	14.3	V
输入信号电压	“H” Level	V _{DD} =3.3V±5% %	0.9V _{DD}	-	V _{DD}	V
	“L” Level		V _{SS}	-	0.1V _{DD}	V

背光电性参数

Item	Symbol	Min.	Typ.	Max	Unit	Condition
驱动电压	V _f	3.0	3.15	3.3	V	I _f =60mA
反向电流	I _r	-	-	20	uA	V _r =5.0VDC



功能指令

单 字 符 显 示 命 令	A 相应字符处显示： B. 任意点显示： C. 光标处显示：	16*16 的汉字
		8*8 标准 ASCII 字符
		8*16 标准 ASCII 字符
		3*5 数字及大写字母
		5*8 的 ASCII 字符
字 符 串 显 示 命 令	相应字符处显示	混合显示 16*16 的汉字和 8*16 ASCII 字符串
	A. 任意点显示 B. 光标处显示	混合显示 16*16 的汉字和 8*16 ASCII 字符串
		显示 8*8 点阵 ASCII 字符串
		显示 3*5 数字及大写字母字符串
		显示 5*8 ASCII 字符串
	所有字符串命令都具有自动换行和退格等人性化功能	
图 形 显 示 命 令	显示位点阵	显示字节点阵
	画线（实线，虚线，清除）	画图片
模 块 控 制 命 令	全屏清屏	全屏下移
	全屏上移	全屏左移
	全屏右移	任意区域块移位
	移动速度调整	反白
	任意区域块数据操作（清除，全显，取反）	任意区域块闪烁
	光标类型显示设置	光标位置设定
	背光开关控制	对比度调节
		屏幕开关及显示模式
	复位命令	UART 口波特率设置
<p>※本模块指令简单方便，用户无需考虑怎么设置，如何控制液晶，只需要输入坐标+中文代码/ASCII 代码或者图片数据，就能在相应的位置显示内容。</p>		

